

## MAThread®/MATpoint®

Anti-Cross-Threading Ansatzspitzen

EJOT ist Lizenznehmer der MAThread Incorporated, Whitmore Lake, MI, U.S.A. mit den patentierten „Anti cross-threading“ Ansatzspitzen MAThread® und MATpoint® für metrische Standardgewinde nach ISO 965-2.

Das „cross-threading“ wird durch schräges Eindrehen der Schraube in das Mutterngewinde verursacht. Dadurch wird im ungünstigsten Fall ein neues Gewinde geformt bzw. das Mutter- oder Schraubengewinde beschädigt. Dies führt letztlich dazu, dass sich die Schraube nicht weiter verschrauben lässt und die Verbindung versagt.

Das MAThread®/MATpoint® Design verhindert dieses „cross threading“ und hilft, Montagezeiten zu verkürzen. Es reduziert oder beseitigt Ausfälle mit allen negativen Erscheinungen wie Ausfallzeiten, Nacharbeiten, Ausschuss und Serviceaufwand.

Diese Produkteigenschaften sind ausschlaggebend dafür, dass MAThread®/MATpoint® weltweit bei OEMs wie z. B. Chrysler, Daimler Benz, General Motors, Volkswagen sowie deren Zulieferern standardisiert ist.

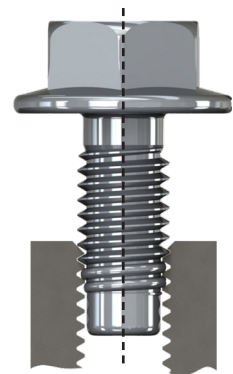
### Funktionsweise der MAThread®/MATpoint® Ansatzspitzen



Fehlausrichtung des Schraubengewindes (Helix/ Schraubenlinien) zum Mutterngewinde.



Schraubengewinde wird in die korrekte Position geführt.



Fehlausrichtung wurde vollständig ausgeglichen und ermöglicht nun ein normales Weiterschrauben.

### Ihre Vorteile

- | **Vereinfachte Montage**, besonders bei technologisch schwierigem Montageverhalten
- | Kein Verkanten oder Versatz der Schraube bei der Montage
- | Hohe Prozessfähigkeit durch **kurze Taktzeiten**
- | Geringes Risiko der Beschädigung von Schrauben- und Mutterngewinden
- | **Reduzierung von Folgekosten** durch Defekte, Reparaturen, Ausschuss oder Ausfallzeiten

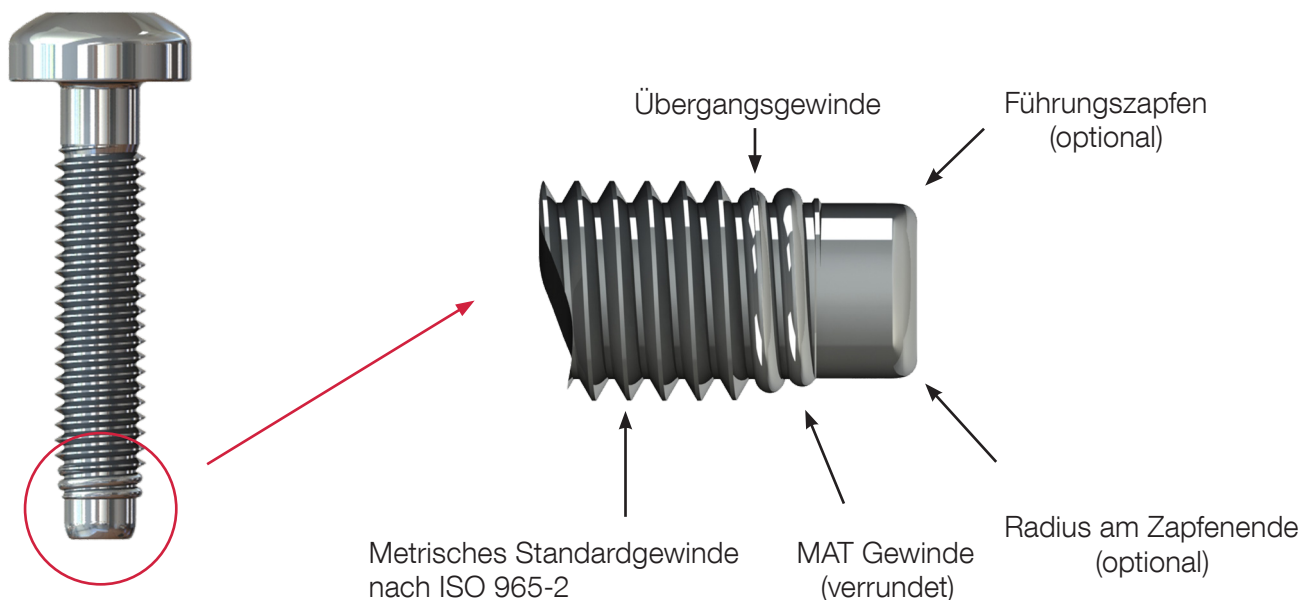
## MAThread®/MATpoint®

**MAT** steht für **Mis**-alignment **A**ccommodating **T**hread. Grundsätzlich wird zwischen MAThread® und MATpoint® unterschieden.

Die Fehlausrichtungs-Ausgleichsfunktion wird durch die verrundeten MAT Gewinde in Kombination mit speziellen Gewindeenden (siehe Detailansicht) erreicht. Dabei weist MAThread® gegenüber MATpoint® mehr verrundete MAT Gewinde auf.

MAThread® und MATpoint® werden darüber hinaus mit verschiedenen Gewindeenden (z. B. spezielle Zapfenausführungen, Spitzen, oder Kuppen) kombiniert. Aus diesen standardisierten Kombinationen resultieren sieben verschiedene MAThread®/MATpoint® Typen.

## Detailansicht einer MAT Ansatzspitze



## Features

- | Metrisches Gewinde am Schraubenschaft
- | Erhältlich in den Standardabmessungen M4 - M10. Weitere Abmessungen auf Anfrage
- | Weitere Informationen können der Homepage des Lizenzgebers unter [www.mathread.com](http://www.mathread.com) entnommen werden